

TELE-RPQS

Un outil pour simplifier
la rédaction du rapport du maire

Disponible sur
www.services.eaufrance.fr

PRODUISEZ VOTRE RPQS • • • METTEZ EN LIGNE VOTRE RPQS • • • PRODUISEZ VOTRE RPQS • • • METTEZ EN LIGNE VOTRE



Le Rapport sur le Prix et la Qualité du Service (RPQS) : une réglementation pour améliorer la transparence des services

Depuis 1995 (décret issu de la loi « Barnier » relative au renforcement de la protection de l'environnement), les collectivités locales en charge des services d'eau et d'assainissement doivent élaborer et mettre à disposition des citoyens un **rapport annuel sur le prix et la qualité du service dit «RPQS»**. En 2009, cette première démarche de transparence a été complétée par l'obligation de produire des indicateurs annuels de performance relatifs au prix et à la qualité du service aux usagers (décret 2007-675 du 2 mai 2007).

Les avantages du télé-RPQS

• Pas d'erreur de calcul

Les indicateurs contenus dans le télé-RPQS sont calculés automatiquement par la base de l'Observatoire : sous réserve de la fiabilité de vos données élémentaires, ils sont garantis 100 % sans erreur.

• Une conformité réglementaire à 100 %

Le télé-RPQS respecte intégralement les exigences réglementaires.

• Un document de travail modifiable à volonté

Une fois reçu par mail, le télé-RPQS peut être complété avec du texte et quelques données obligatoires supplémentaires ne figurant actuellement pas dans la base de l'Observatoire. Ce travail d'appropriation par les services techniques, puis les élus, est un gage de fiabilité pour la finalisation d'un tel document.

À quoi servent les indicateurs ?

Pour une collectivité, calculer ses indicateurs, c'est :

- porter un regard objectif sur l'efficacité de son service,
- réfléchir au moyen d'améliorer sa performance,
- rendre compte de façon simple et transparente à ses usagers.

Le télé-RPQS, un nouvel outil au service des collectivités

En 2012, l'Observatoire national des services publics d'eau et d'assainissement se dote **d'une nouvelle fonctionnalité, le télé-RPQS**, qui aidera les collectivités à répondre à leurs obligations réglementaires (édition d'un rapport et transmission au Préfet de département). Cet outil, disponible sur le site services.eaufrance.fr, permet d'obtenir un RPQS pré-rempli et facilement modifiable par la collectivité.

Produire son télé-RPQS, c'est bien... publier ses données, c'est mieux !

La SAISIE des données est incontournable pour produire le RPQS à partir du site services.eaufrance.fr. De plus, ces données doivent être impérativement soumises au gestionnaire local de l'Observatoire [Direction Départementale des Territoires (et de la Mer) ou DDT(M)], avant PUBLICATION. Cette démarche simplifie ainsi l'accès à l'information des usagers.

Mettre en ligne votre RPQS sur l'Observatoire, c'est possible !

Qu'il soit produit à l'aide de l'Observatoire ou pas, le RPQS peut être mis en ligne sur le site services.eaufrance.fr, au bénéfice de tous les usagers.

Simplicité, gratuité, efficacité

L'AMF invite les collectivités à **se connecter sur www.services.eaufrance.fr** pour bénéficier des nouvelles fonctionnalités de production et de mise en ligne du RPQS.

eaufrance

Service public d'information sur l'eau

SERVICES

Observatoire national
des services d'eau et d'assainissement

1 SE CONNECTER

www.services.eaufrance.fr



Connexion

Cette page permet aux collectivités et aux institutionnels de s'authentifier pour accéder aux fonctionnalités particulières de saisie et de consultation.

Identifiant*

Mot de passe* champs obligatoires

Mot de passe oublié ou non reçu ?

Si vous possédez un compte d'authentification mais que vous ne disposez plus de votre mot de passe grâce à votre adresse e-mail dans "Réinitialiser un mot de passe", vous pouvez cliquer sur l'adresse mail à utiliser, contactez la DDT de votre département.

QUE FAIRE EN CAS DE DIFFICULTÉ ?

Si vous ne disposez pas de votre compte, « Réinitialiser un mot de passe » ou adressez-vous à la DDT(M), pour l'Observatoire des services de votre département.

2 CALCULER SES INDICATEURS ANNUELS

Saisir les données élémentaires du service



Indicateurs du service MA COLLECTIVITÉ - eau potable

Service

Désignation MA COLLECTIVITÉ - eau potable

Année 2011

Statut des indicateurs 2011 15 indicateurs renseignés sur 15 En cours de saisie

Dernière mise à jour 02/10/2012 16:07 Données saisies le 02/10/2012 par les services de l'état

Origine Données saisies le 02/10/2012 par les services de l'état

RPQS

Produit un RPQS avec les données de ce service. Une fois le document finalisé, pensez à le mettre en ligne.

Etat des données

Commentaire général sur les données Le commentaire général n'a pas été renseigné.

Données à saisir

Publication automatique active A l'issue de la vérification, si aucune donnée n'est saisie, la publication automatique sera désactivée.

Changer le statut des données

Permet de soumettre les données à votre DDT de référence pour vérification. Cette vérification est facultative et n'a pas de conséquence sur la publication des données. Les données peuvent être modifiées. A l'issue de la vérification des données, vous pourrez à nouveau saisir ou modifier les données.

QUE FAIRE EN CAS DE DIFFICULTÉ ?

Reportez-vous aux fiches descriptives détaillées des indicateurs et de leurs variables directement accessibles à partir de la page de saisie.



3 PRODUIRE SON RPQS

Il intègre toutes les données annuelles saisies et calculées à l'étape 2 ainsi que les calculs d'évolution correspondants. Vous le recevez par courriel.



Indicateurs du service MA COLLECTIVITÉ - eau potable

Service

Désignation MA COLLECTIVITÉ - eau potable

Année 2011

Statut des indicateurs 2011 15 indicateurs renseignés sur 15 En cours de saisie

Dernière mise à jour 02/10/2012 16:07 Données saisies le 02/10/2012 par les services de l'état

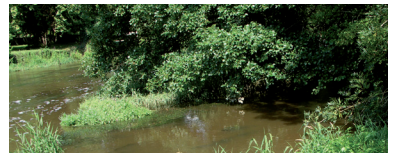
Origine Données saisies le 02/10/2012 par les services de l'état

RPQS

Produit un RPQS avec les données de ce service. Une fois le document finalisé, pensez à le mettre en ligne.

QUE FAIRE EN CAS DE DIFFICULTÉ ?

Contactez votre gestionnaire local de l'Observatoire des services de votre département, la DDT(M).



4 FINALISER LE RPQS

Finaliser le RPQS en le complétant puis le faire adopter par le conseil municipal ou votre assemblée délibérante.

Fiche d'identité d'une collectivité organisatrice

Année 2011

Produit tous les RPQS des services de cette collectivité pour l'année. Une fois le document finalisé, pensez à le mettre en ligne à l'aide de l'onglet RPQS.

Présentation

Nom MA COLLECTIVITÉ

Type de collectivité organisatrice Communauté de communes

CCSPL Aucun

DDT / DAF / DRISAF de référence ONEMA (75, 92, 93, 94)

Identifiant observatoire

SIREN

Adresse

Services en propre Services transférés Adhérents **RPQS** Ma tdate

RPQS mis en ligne par la collectivité

Exercice	RPQS	Actions
2011	Mon RPQS Assainissement 2011	<input type="button" value="Supprimer un RPQS"/>

QUE FAIRE EN CAS DE DIFFICULTÉ ?

Cette action est facultative mais vivement conseillée car elle contribue à une large diffusion de votre rapport.

5 LE METTRE EN LIGNE SUR LE SITE « SERVICES »

Plus de détail dans le guide d'aide à la saisie, sur www.services.eaufrance.fr