

ETUDE HH1237 DE NOVEMBRE 2005

ATLAS DES ZONES INONDABLES DU THOLON

DEPARTEMENT DE L'YONNE

**DIRECTION REGIONALE DE L'ENVIRONNEMENT
BOURGOGNE**



Cartographie par : Sébastien DAVID
Numérisation par : Joël DURET

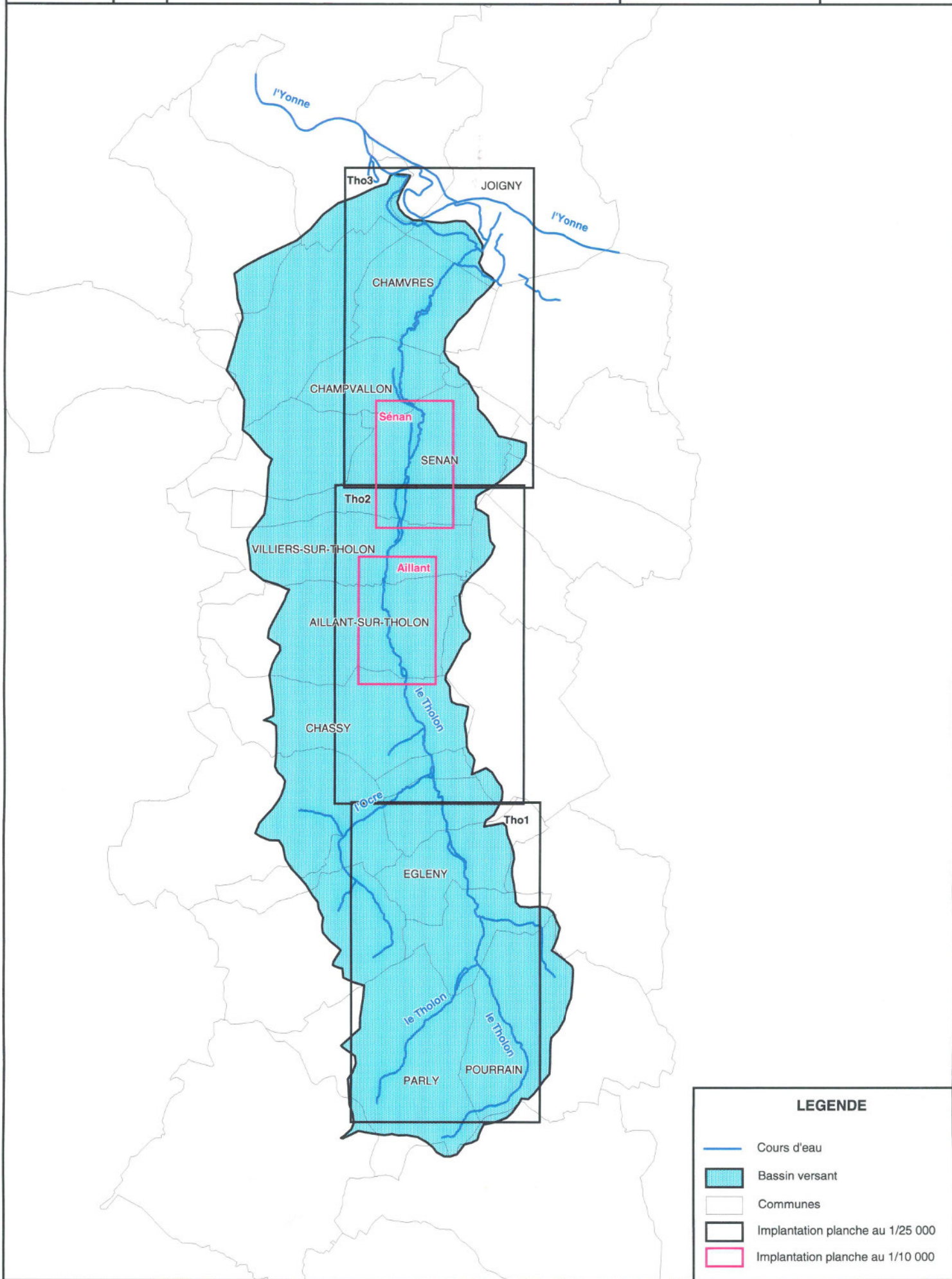
Version 1.

Novembre 2005

INGENIERIE POUR L'EAU, LE SOL ET L'ENVIRONNEMENT

20, Avenue Jean Monnet - Z.A. de La Pile
13 760 - SAINT-CANNAT
Tél. : 04.42.50.83.00
Fax : 04.42.50.83.01
e-mail : ipseau@wanadoo.fr





LEGENDE

-  Cours d'eau
-  Bassin versant
-  Communes
-  Implantation planche au 1/25 000
-  Implantation planche au 1/10 000

1 / Limites morphologiques

- Versant
- Corniche dans le substrat
- Talus net
- Talus peu marqué

2 / Plaine alluviale fonctionnelle

2.1 / Plaine alluviale fonctionnelle

Correspondances

	Périodes de Retour	Hydrodynamisme
Lit mineur Bief, fossé ou plan d'eau artificiel	$< \text{ou} = 1 \text{ an}$ 1 à 10 ans voire plus	Zone de grand écoulement et de mobilité
Lit moyen		
Lit majeur	Rares à exceptionnelles (en l'absence de lit moyen crues fréquentes également en lit majeur ordinaire)	Champs d'expansion des crues
Inondabilité par ruissellement sur les piémonts		

Limite plaine alluviale fonctionnelle - encaissant :

- nette
- imprécise

2.2 / Structures secondaires

- Axe d'écoulement en crue
- Glacis-cône
- Ruissellement (zonage non délimité)

3 / Terrains encaissants

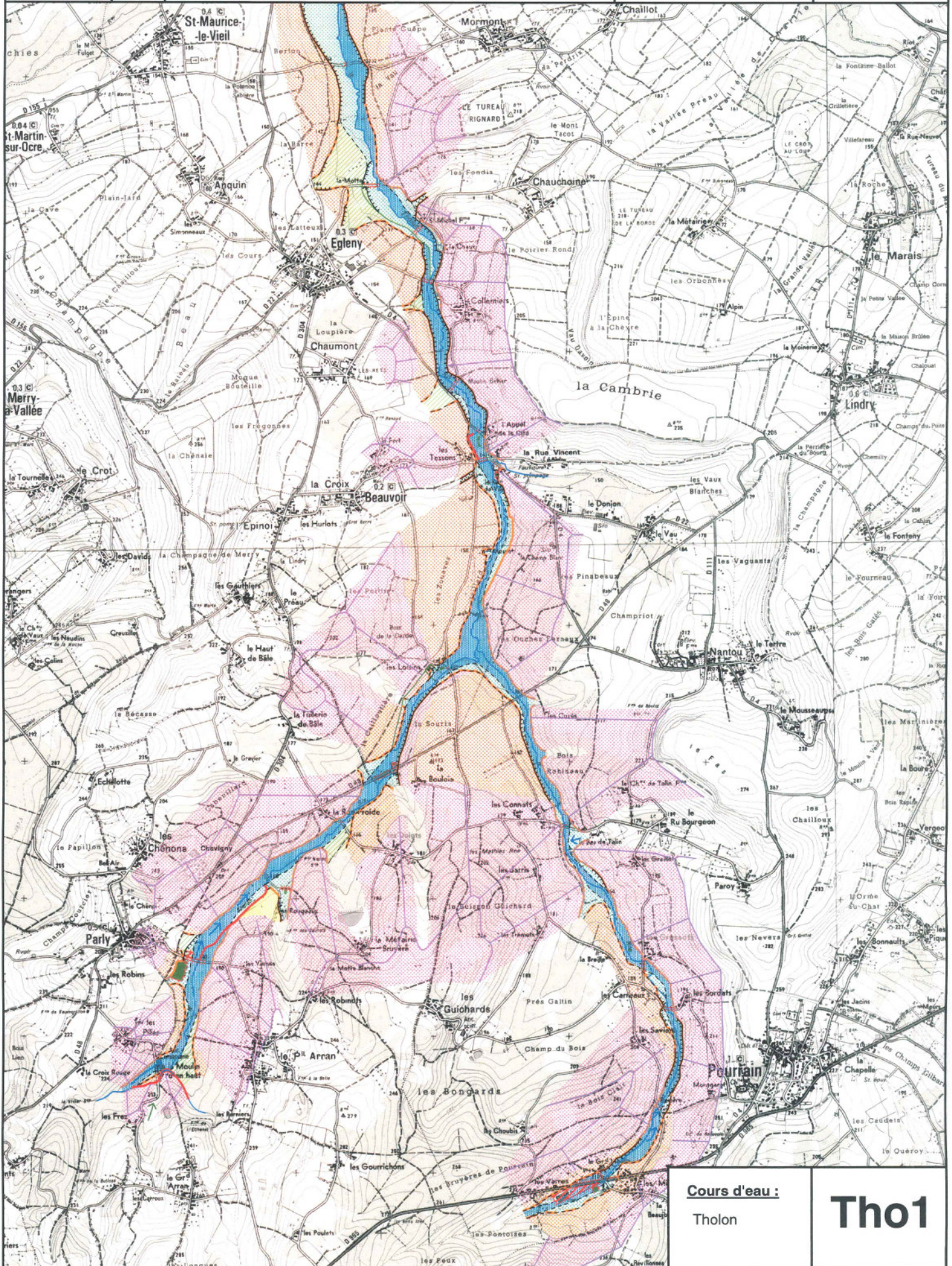
- Terrasse alluviale
- Versant (substrat)
- Colluvions

4 / Eléments d'occupation du sol à rôle hydrodynamique

- Remblai
- Remblais d'infrastructures (route, voie ferrée, ...)
- Lit mineur recalibré
- Dignes
- Ouvrage d'art
- Carrière, gravière ou déblais

4 / Eléments sur l'inondabilité et les crues historiques

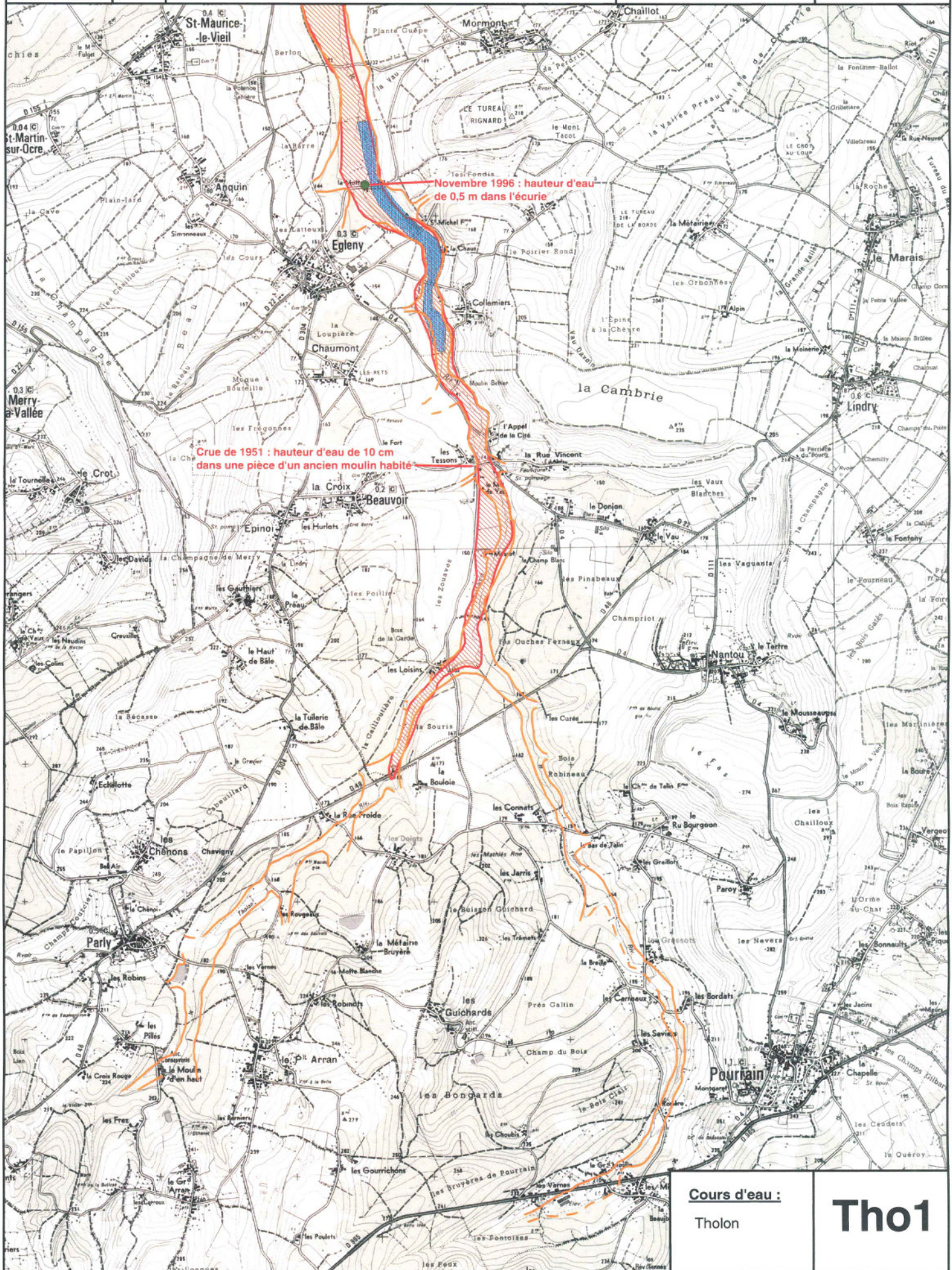
- Extension de la crue de 1910
- Extension de la crue de 1955
- Point d'information historique (hauteur d'eau)



Cours d'eau :

Tholon

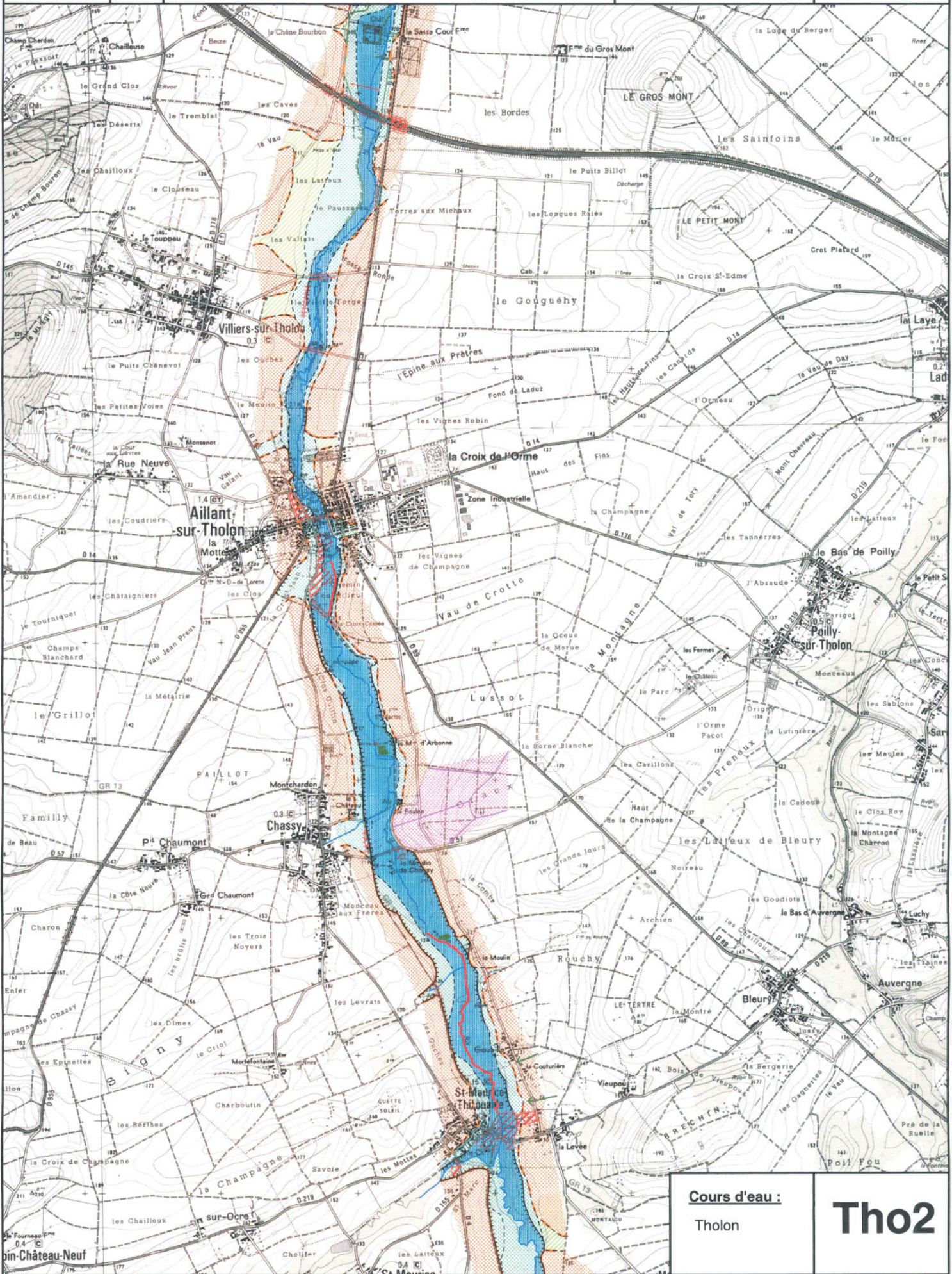
Tho1



Cours d'eau :

Tholon

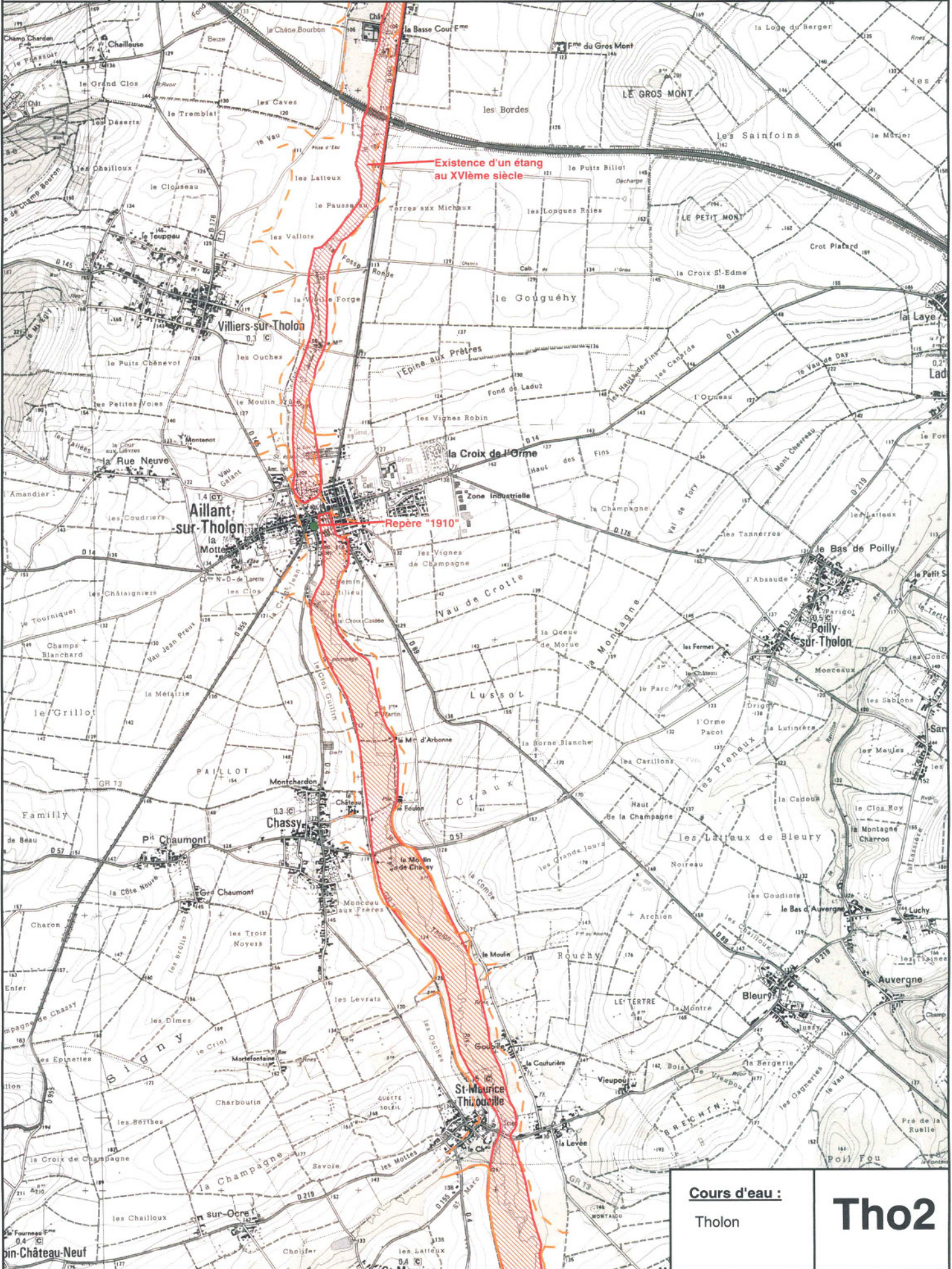
Tho1



Cours d'eau :

Tholon

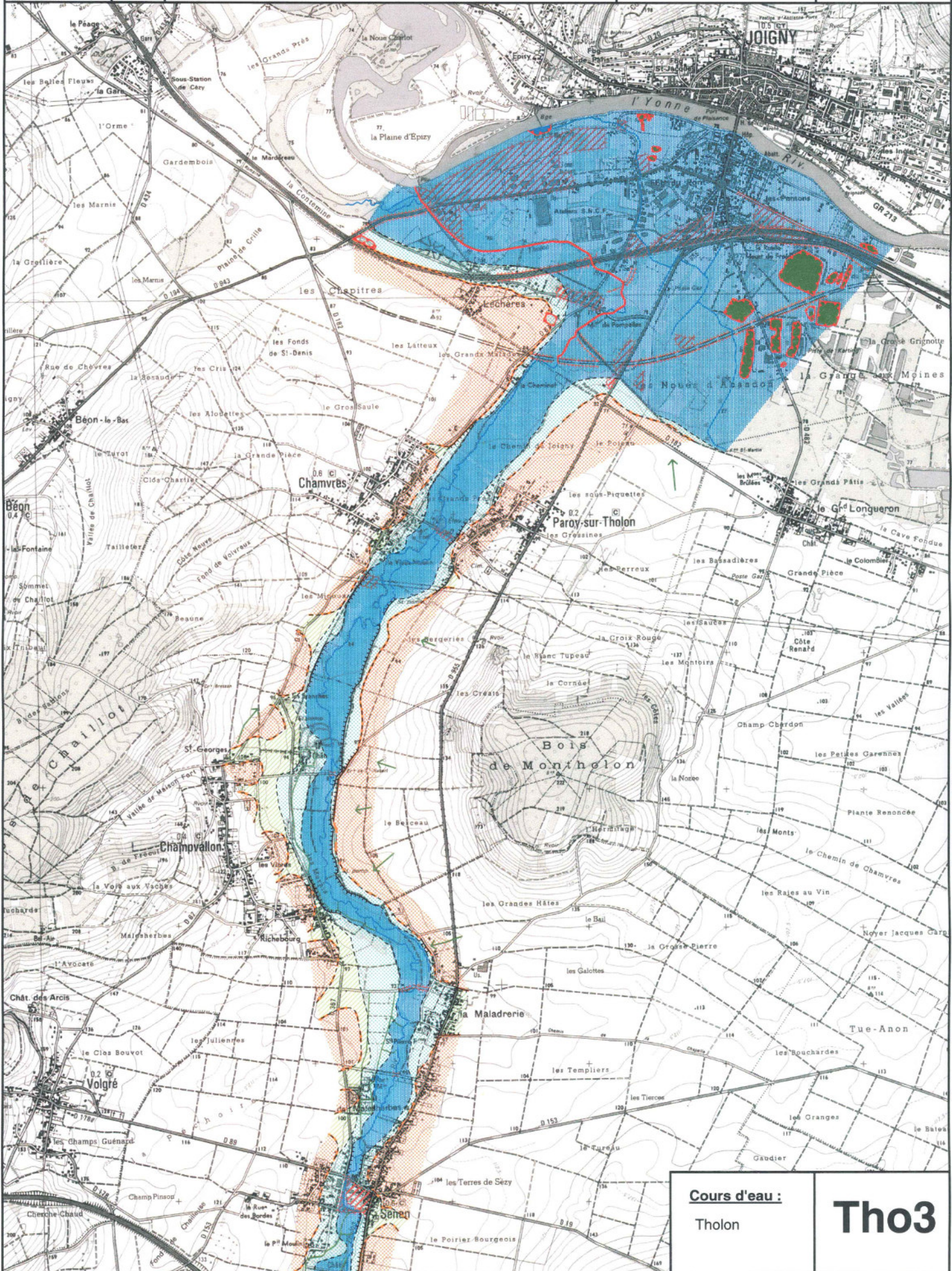
Tho2



Cours d'eau :

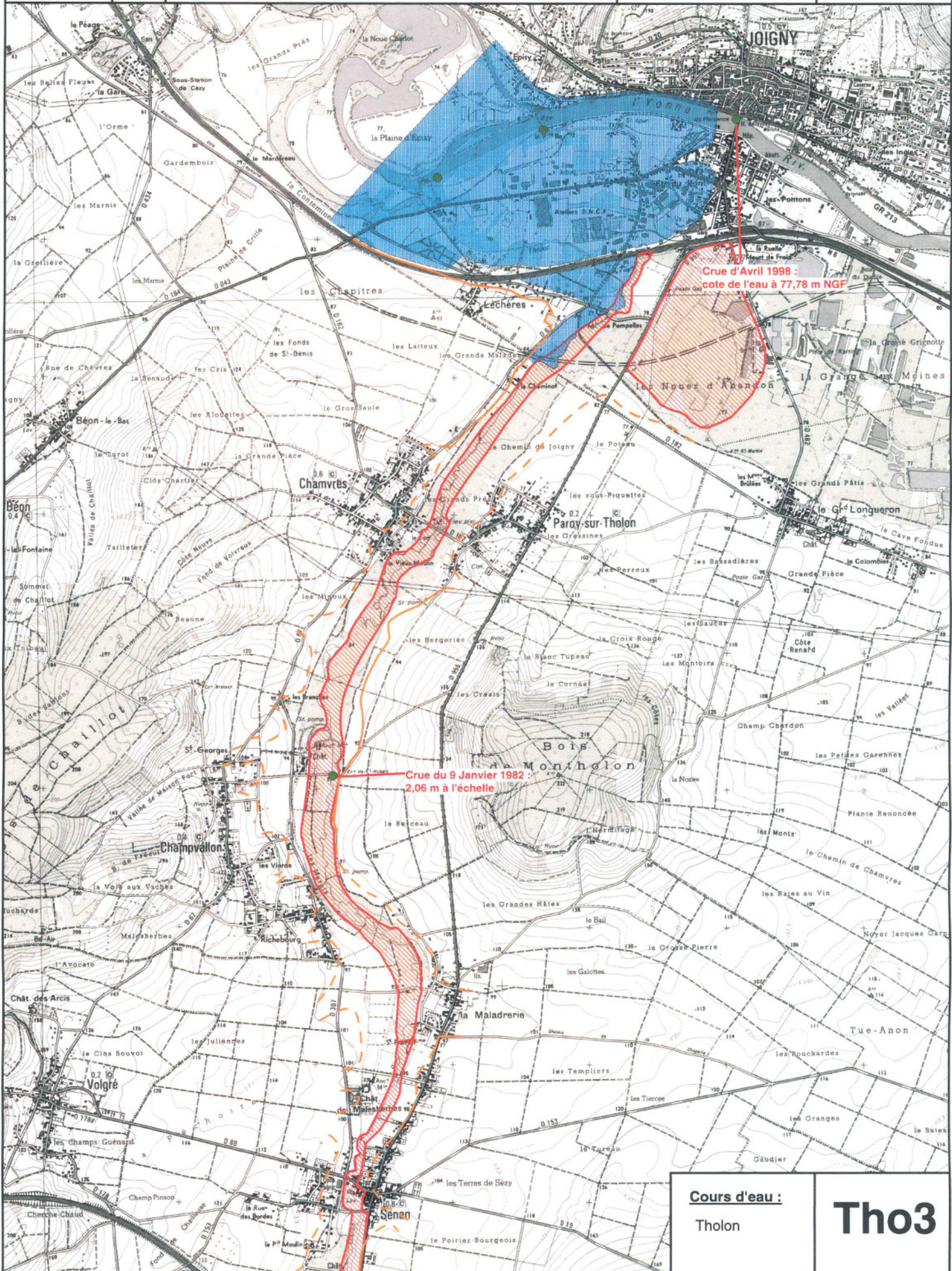
Tholon

Tho2



Cours d'eau :
Tholon

Tho3



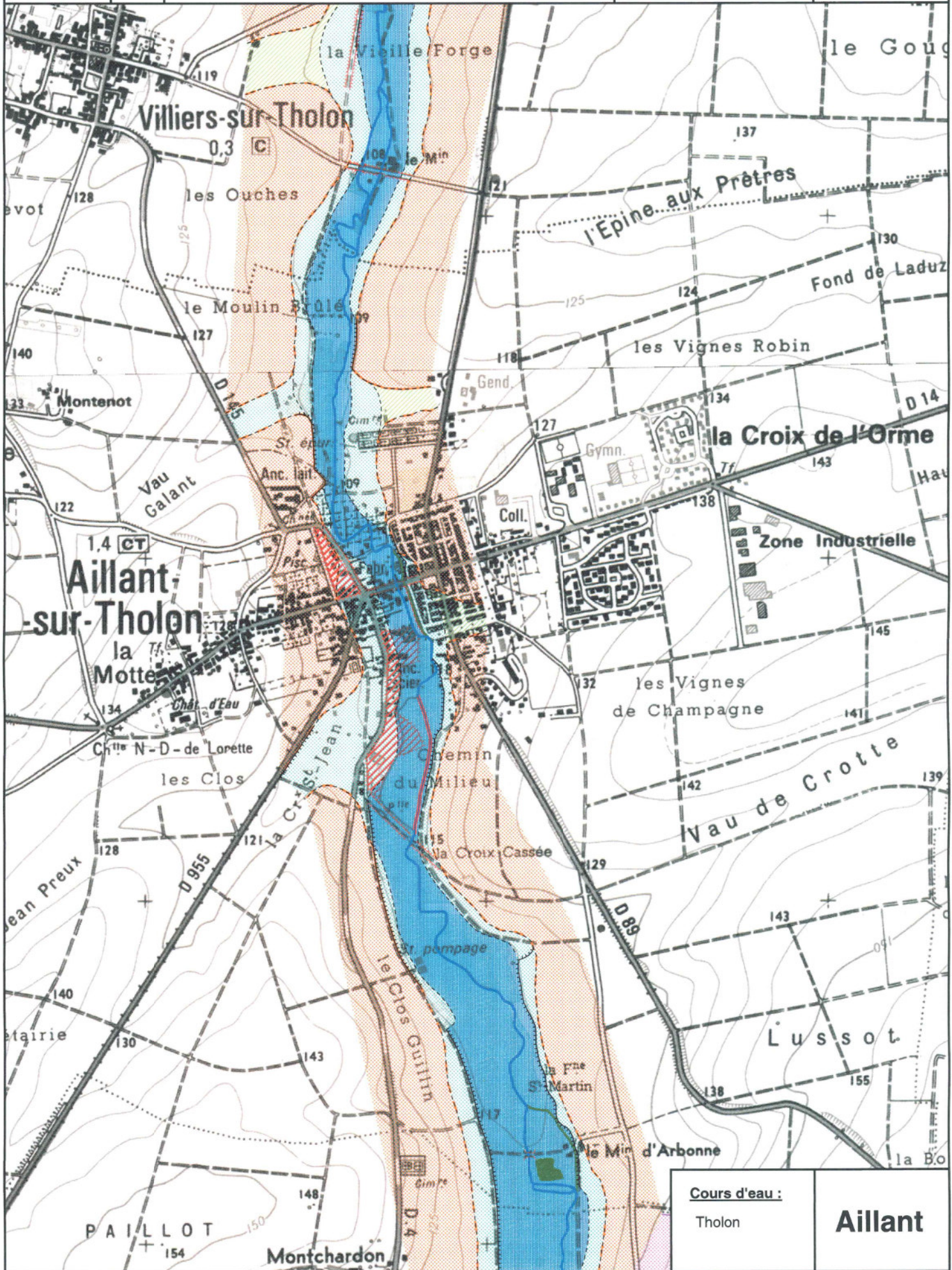
Crue d'Avril 1998 :
cote de l'eau à 77,78 m NGF

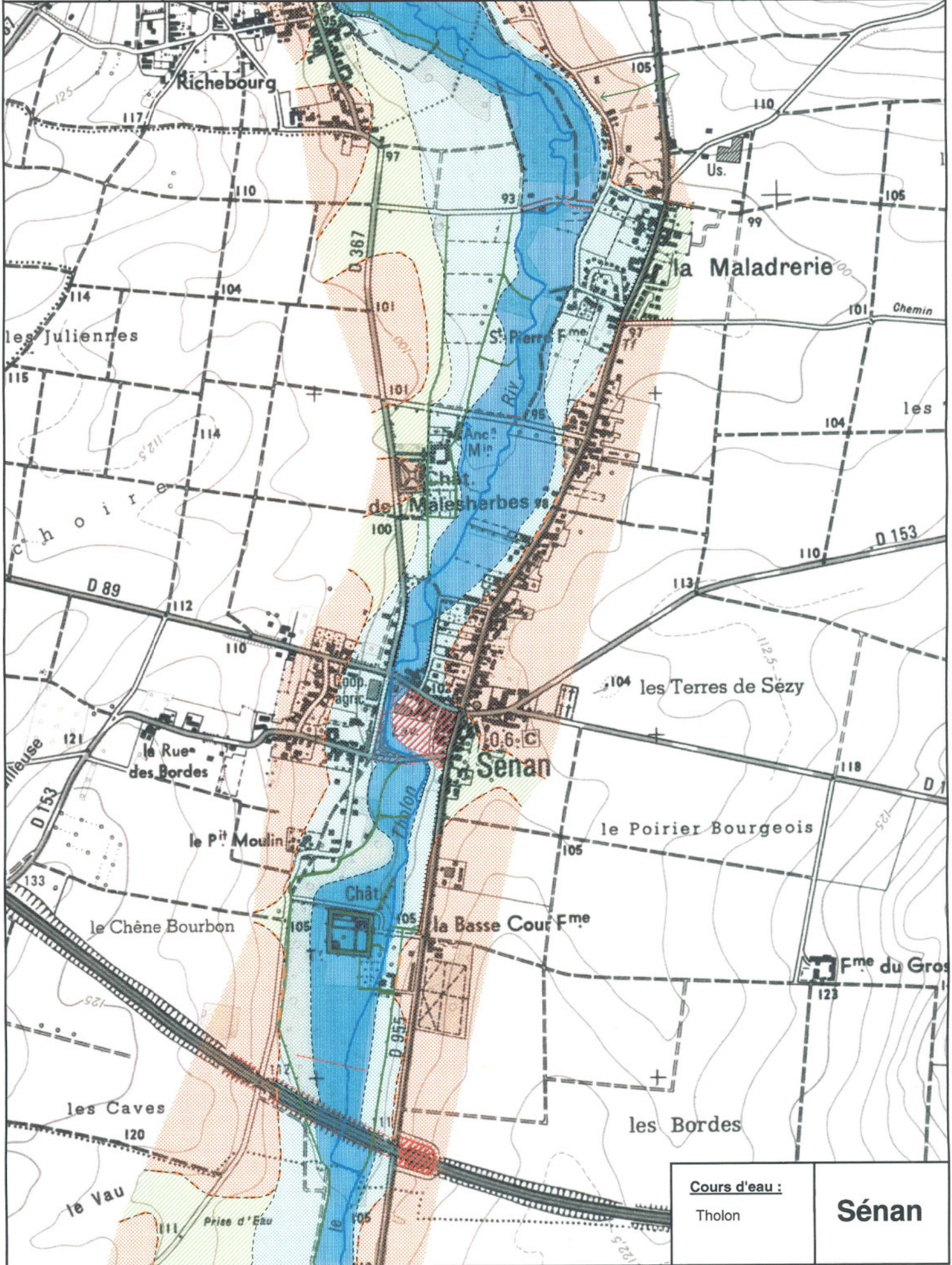
Crue du 9 Janvier 1982 :
2,06 m à l'échelle

Cours d'eau :

Tholon

Tho3





Cours d'eau :

Tholon

Sénan