



INFO → **ÉNERGIE**

Rapport d'activité PRIS 2014

Sommaire

1. Activité PRIS

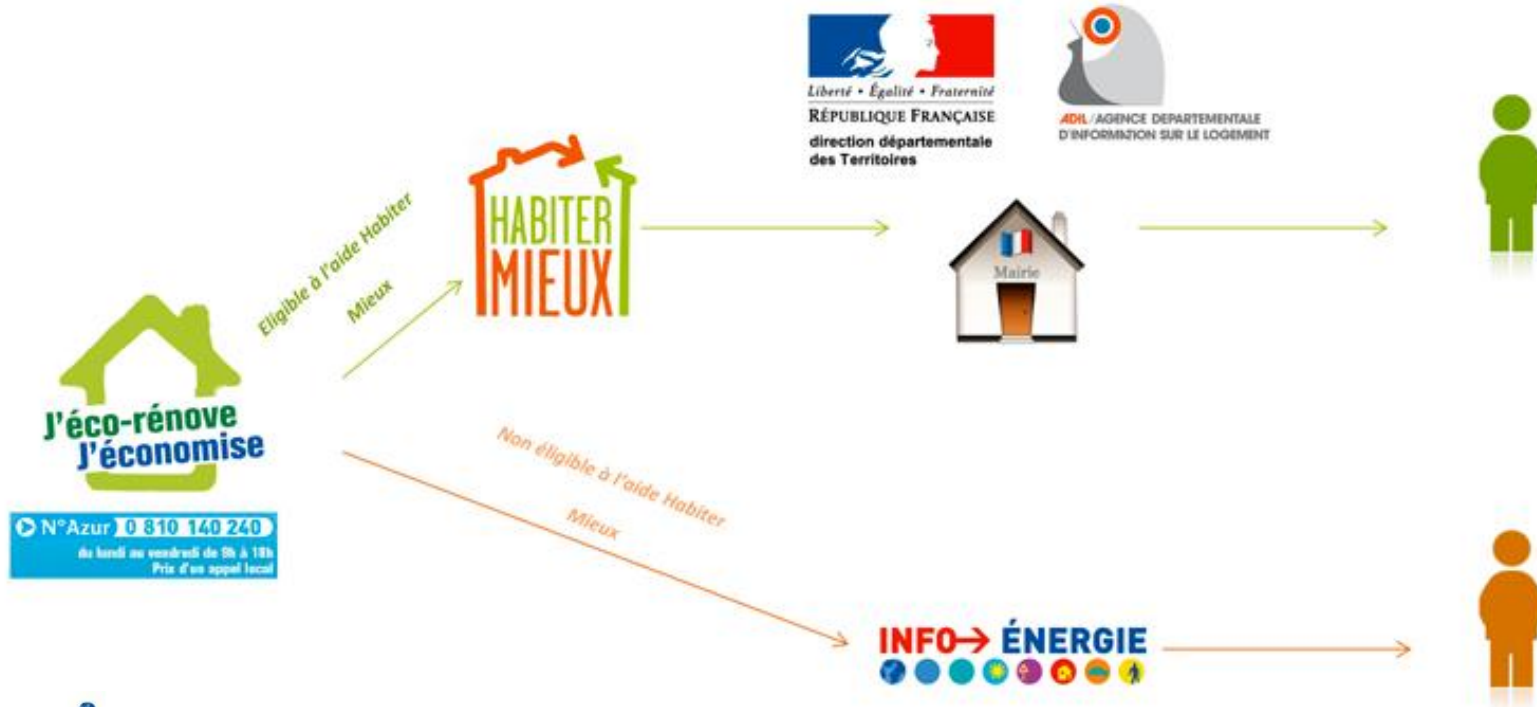
1. Demandes PRIS ANAH et EIE
2. Fiches de liaisons envoyées aux opérateurs

2. Perspectives

Guichet Unique
Accueille et oriente

Point Rénovation Info
Service (PRIS)
Informe et conseille

Opérateur de l'ANAH ou de l'EIE
Accompagnement technique et
financier



1. L'activité PRIS

- 600 contacts pour le PRIS ANAH
- 858 contacts pour le PRIS EIE ADIL
- 29 contacts pour le PRIS EIE PNRM

- Animations : salons habitat (Auxerre, Avallon, Toucy), ateliers, émissions radios, visites info énergie...

1. L'activité PRIS

Secteur	Auxerre	Avallon	Diffus	Sens	Tonnerre
Fiches de liaisons	64	32	155	24	22
Total	297				

➔ Retour d'environ 10 fiches de liaison de la part du Pact sur la Communauté de Communes du Sénonais

2. Perspectives

- Nouvelle campagne de communication dès demain (TV) jusqu'au 27 février 2015
- Suivi de l'AAP CRB 50 maisons individuelles BBC
- Copropriétés : sensibilisation avec l'outil Coach Copro® et accompagnement sur l'Auxerrois
- Permanences avec le CAUE : renforcement sur le territoire
- Fiches de liaisons opérateurs vers le PRIS
 - pour permettre de suivre les personnes qui ne poursuivent pas le projet (les raisons)
 - des ménages qui contactent directement les opérateurs et qui ne répondent pas aux critères.

ADIL - Espace INFO → ENERGIE de l'Yonne

58 Boulevard Vauban - 89000 AUXERRE

Tél : 03 86 72 16 16 - Fax : 03 86 72 16 17

Courriel : contac@adil89.org – infoenergie@adil89.org

Site internet : www.adil89.org – www.infoenergie-bourgogne.org



LA TRANSITION ÉNERGÉTIQUE pour la
CROISSANCE VERTE

Avec le soutien de financier de

